

“Монгол орны ландшафтын судалгаа”

МУБИС, МБУС, Газарзүйн тэнхим

Д.Даш

Grano J.G. Mongolische Landschaften und
Ortlichkeiten. Eine geographie
physiognomischer typen und einheithicher
Raume-Acta geographica, 7, №2, Helsinki,
1941.

- Алтай, Хангайн нурууг Өндөр уулын ландшафт, Уулт-хотгорын ландшафт, Уулт тэгш өндөрлөгийн ландшафт гэсэн 3 бүлэг ландшафтын хүрээнд ой-голын ландшафт, ойт хээр-голын ландшафт, ойт хээр-нуурын ландшафт, бутлаг ургамалт хээр-голын ландшафт, бутлаг ургамалт хээр-нуурын ландшафт, хээр-нуурын ландшафт, хээр-голын ландшафт гэсэн морфологи хэвшинжүүд ялгаж түүнийг төлөөлөх газар нутгуудын тодорхойлолтыг өгсөн

Б.Б. Польшов, 1925-1926

- Польшов Б.Б. Географические работы. М., 1952, стр.281-357.
- Польшов.Б.Б, Крашенинников И.М. Физико-географические и почвенно-ботаническое исследования в области бассейна реки Убер - Джаргаланта и верховьев Ара-Джаргаланта // Сб. Северная Монголия, М., 1926.
- Формы элементарных ландшафтов обследованной территории хэсэгт энгийн ландшафтыг ялган тодорхойлолт өгсөн байдаг.

А.Д.Симуков, 1927-1935

- А.Д. Симуков Гобийские пастбища (гар бичмэл тайлан). ШУА-ийн Газарзүйн хүрээлэнгийн архивт. УБ., 1933
- А.Д.Симуков. Итоги работы Географического отделения Научно-исследовательского комитета МНР за 15 лет. Совр. Монголия, 1936, №4-5(17-18), с.67-86.
- А.Д.Симуков “Труды о Монголии и для Монголии”, Осака , 2007
- “Говь” гэдэг нэрэнд тодорхойлолт өгсөн
- Говийн бүсийн хэмжээнд 14 төрлийн ландшафтыг ялгаж зонхилох хөрс, ургамлыг нь дурьдсан байдаг.

Ш.Цэгмид

- ХЭНТИЙ АЙМГИЙН ЛАНДШАФТУУД БА БАЙГАЛИЙН МУЖ // -ШУА-ийн мэдээ, 1964, №1
- О ЛАНДШАФТАХ МОНГОЛИИ
Известия Академия Наук СССР, серия географическая, №2, 1964.
- Н.Бадарч, Ш.Цэгмид, Ж.Цэрэнсодном.
Монгол орны дорнод хэсгийн ландшафт, байгалийн мужууд, УБ, 1965, х.72.

ХЭНТИЙ АЙМГИЙН ЛАНДШАФТУУД БА БАЙГАЛИЙН МУЖ // -ШУА-ийн мэдээ, 1964, №1

- Хотгор гүдгэрийн төрлүүдийг үндэслэн 3 бүлэг ландшафтыг ялгаварлан гаргаж болно. Үүнд
- 1.Өндөр уулын бүлэг
- 2.Дундаж уулсын бүлэг
- 3.Нам уул ба толгод,ухаа гүвээний бүлэг болно

Өндөр уулын бүлэгт

- 1. Чулуулаг болон хаг хөвд өвстэй ян сарьдгийн орой ,хажуугийн ландшафт
- 2. Уулсын ар хажуугийн хуш ба хуш хар мод голлосон тайгатай ландшафт
- 3. Уулсын өвөр хажуу дахь хуш хар модот тайга ба үет ургамал элдэв өвст хэсгүүд бүхий ландшафт
- 4. Мөсдөж байгаагүй бөгөөд боролж, явган бургаснаас бүрдсэн торлогтой нарийхан хөндийн ландшафт
- 5. Мөсөн голын хурдас бүхий нарийн хөндийн ландшафт.

Дундаж уулсын бүлэгт

- 6.Сийргэвтэр хар модон ойтой ар хажуугийн ландшафт
- 7.Хус-хар мод ба хус-нарсан холимог ойтой ар хажуугийн ландшафт
- 8.Жижиг төгөл ба үет ургамал - элдэв өвст уулархаг хээр бүхий ар хажуугийн ландшафт
- 9.Элдэв өвс -үет ургамалт хээр зонхилсон өвөр хажуугийн ландшафт
- 10.Үет-ургамал элдэв өвст ба хялганат хээр зонхилсон өргөн хөндийн ландшафт
- 11.Үет ургамал бүхий нуга ба мод сөөгт шугуйтай хөндийн ландшафт
- 12.Намгархаг нугатай жижиг ам хөндийн ландшафт

Нам уул ба толгод, ухаа гүвээний бүлэгт

- 13. Үет, ургамал -элдэв өвст хуурай хээртэй нам уулсын ландшафт
- 14. Үет ургамал -элдэв өвст бутат хээртэй толгод ба ухаа гүвээний ландшафт
- 15. Хужирт нуга ба бударганат цөлөрхөг хээртэй хотгоруудын ландшафт

Ландшафтын морфологи нэгжүүд

Мөстөж байгаагүй нарийн хөндийн ландшафт:

- намаг нэн ихтэй ба торлог дотор нь хар мод хэсэг хэсгээр буюу ганц нэгээр ургасан ёроолын урочище,
- намаг арай багатай ба торлог дотор нь хар мод ургадаггүй дэнж бэлийн урочище гэсэн хоёр энгийн урочище байна.

Үет ургамалт нуга ба мод сөөгт шугуйтай хөндийн ландшафт хоёр үндсэн нийлбэр урочищээс бүрдэнэ. Энэ нь:

- нугын нийлбэр урочище,
- шугуйн нийлбэр урочище юм. Энэ нь дараах хоёр энгийн урочищаас бүрдэнэ .Үүнд:
- Өтгөн сахлаг өвстэй ба нүцгэн хайртай хэсгүүдтэй гольдрол орчмын сөөгт шугуй,
- төв татаалд ургасан бөгөөд голдуу улиаснаас бүрдсэн ба өвслөг ургамал багатай модлог шугуй

О ЛАНДШАФТАХ МОНГОЛИИ

Известия Академия Наук СССР, серия географическая, №2, 1964.

- 1..Характер ландшафтов определяется комплексом природных особенностей изучаемой территории и потому не может быть какой-то единой всеобъемлющей схемы выделения ландшафтов и их картирования в тех или иных масштабах. Допустимы, по видимому, схемы лишь для отдельных регионов, близких по своим наиболее общим физико-географическим особенностям.
- 2.При континентальном сухим климате Монголии слабая дифференциация физико-географических условий по различным элементам рельефа приводит к тому, что на значительных пространствах наблюдается довольно ограниченный “набор” ландшафтов. Эти ландшафты могут быть сгруппированы по характеру рельефа.
- 3.Ландшафт как сложный природный комплекс имеет в условиях Монголии морфологическую структуру различной сложности. Ландшафты располагаются не как единый цельный физико-географический район, а разобщенно, как типологические единицы.
- 4.На карте мелкого масштаба для Монголии лучше всего изображаются именно ландшафты, но не группы ландшафтов и не морфологические единицы ландшафта-урочища, комплексы урочищ.

Ч.Дүвжир “Хөвсгөлийн уулархаг нутгийн
физик газарзүйн тодорхойлолт ба
ландшафтууд” сэдэвт газарзүйн ухааны
дэд докторын зэрэг горилсон диссертаци,
УБ., 1977

- Хөвсгөл нутгийг бэсрэг уулын ландшафт, өндөр уулын босоо бүслүүрийн ландшафт гэсэн 2 том ангиллын хүрээнд нийт 9 төрлийн ландшафтыг ялгаж 1: 2 000 000-ын масштаб бүхий бүдүүвч зураг үйлджээ.
- Ч. Дүвжир. Шишхидийн хотгор хавийн ландшафтын тухай // Монгол орны газарзүйн асуудлууд. №8. Улаанбаатар, 1968. –х 3-21
- Ч.Дүвжир. “Их, бага богд”, УБ., 1961
-

Германы эрдэмтэд-1959

- Рихтер Х., Бартел Х., Хаазе Г. БНМАУ-ын дорнод хэсгийн ландшафт (Р.Ломборинченгийн орчуулга) // МОГЗА. УБ., 1973, №12
- Хаазе Г., Рихтер Х., Бартель Х. Хангайн нурууны ландшафтын тогтоцын асуудалд. (Р.Ломборинченгийн орчуулга) // МОГЗА. УБ., 1973, №13

Х.Тулгаа, 1970-1975

- Тулгаа Х. Байгалийн ландшафтууд. // “Сэлэнгийн сав газрын байгалийн нөхцөл, нөөц баялаг” номонд, УБ., 1975
- [12] Тулгаа Х. Хангайн нурууны зүүн хойд хэсгийн ландшафтын босоо бүслүүр. // МОГЗА. УБ., 1975, №15
- [13] Тулгаа Х. Хотгор гүдгэрийн хэв шинж ба ландшафтын хэв шинжийн хоорондын холбоо // МОГЗА. УБ., 1973, №13

Монгол орны ойт хээрийн ландшафтын топологи судалгаа. УБ., 1981

- 1970-1980 онд ШУА-ийн ГЗЦСХ-гээс Хангал голын савд явуулсан физик газарзүйн суурин судалгаа

Д.Даш.1981-

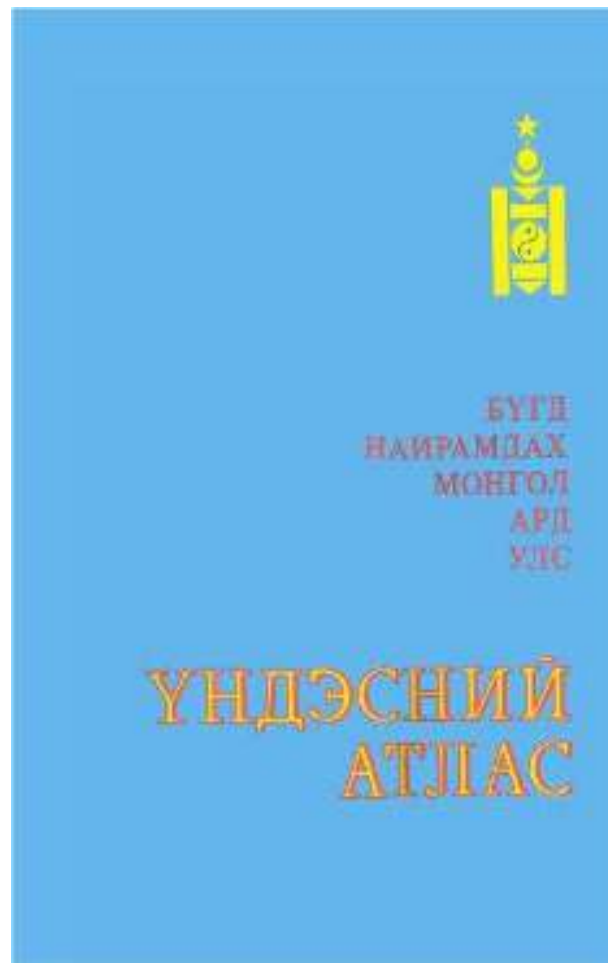
- Монгол орны ландшафт-экологийн асуудлууд(26.0 х.х.), УБ., 2010, 2015.
- Монгол орны физик газарзүйн судалгааны тойм (9.0х.х.), УБ., 2002.
- Их Нууруудын хотгорын элсэн хуримтлалын ландшафт, байгаль хамгааллын асуудал(11.0х.х.), УБ., 2001.
- Д.Даш. Монгол орны физик газарзүй, ландшафтын судалгааны тойм // “Монгол орны геоэкологийн асуудал”, №5, УБ., 2005, х.203-216.
- Д.Даш. Монгол Алтайн нурууны ландшафтын онцлог, дотоод ялгаа //”Монгол Алтайн уулархаг нутгийн байгалийн нөхцөл, нөөц” хамтын бүтээлд, УБ., 2003, х.34-72.
- Д.Даш. Ойт хээрийн ландшафт, түүний зарим онцлог // “ШУА-ийн мэдээ” сэтгүүлд, №2, 1993, х.43-47.

Н.Сарантуяа

- Д.Даш, Н.Сарантуяа. Ландшафтные особенности межгорных котловин Западной Монголии // “Природные условия, история и культура западной Монголии и сопредельных регионов”, Материалы VII международной конференции, Том-1, с.122-128, 19-23 сентября 2005 года, Кызыл
- Д.Даш, Н.Сарантуяа. Гандуу нутгийн ландшафтыг зохистой ашиглах, хамгаалах асуудалд // “Даян дэлхийн өөрчлөлт-говь цөл” симпозиумд хэлэлцүүлсэн илтгэлүүдийн эмхтгэл, УБ., 1992, х.89-95.
- Д.Даш, Н.Сарантуяа. Монгол орны дорнод хэсгийн ландшафтыг ангилах, зураглах асуудал // “Монгол орны газарзүйн асуудал” (МОГЗА) сэтгүүлд, УБ., №25, 1987, х.5-11.

Ландшафтын зураг

- Н.В.Фадеева,
В.Л.Львов,
Е.Л.Смирнова,
Х.Тулгаа, Д.Даш.
Монгол орны
ландшафтын зураг,
М1:3000000, //
БНМАУ-ын Үндэсний
атлас, УБ-Москва,
1990, х.84-85.



Ландшафтын зургийн агуулга

- Энэ зураг нь Монгол орны ландшафтын бүтэц, орон зайн тархалтыг бүхэлд нь нэгтгэн харах боломжийг олгоно.
- Тус зурагт структур-тектоникийн шинж төрх болон ландшафтын бүтцийг илэрхийлэгч бүс, бүслүүрийн бүрдлийг уулын, талын, хотгорын гэсэн 3 анги ландшафтын хүрээнд ялган харуулсан байна.
- Хотгорын ландшафтыг ангилалын эрэмбээр хамгийн том нэгж болгож ялгасны учир бол хотгорууд их түгээмэл тархсан төдийгүй тэдгээрийн дотор байгалийн онцгой бүсшил илэрдэгтэй холбоотой юм.
- Иймд ландшафтын зурагт шим-уур амьсгалын шинжээр нь мөнх цаснаас хэт гандуу цөлийн ландшафт хүртэл бүсийн шинжтэй 13 хэв шинж, 13 дэд хэв шинж, бүсийн бус 7 хэв шинжийг тус тус ялгасан байна.

ЛАНДШАФТЫН АНГИЛАЛ

Аймаг		У У Л Ы Н Л А Н Д Ш А Ф Т										
		Далрын		Өндөр уулын (2500 м-ээс дээш)		Дундар өндөр уулын (1500-аас 2500 м хүртэл)			Төм уулын (1000 м-ээс дээш)			
		Бүтэц төрөл	Харьцангуйн	Боловсролтой	Харьцангуйн	Боловсролтой		Харьцангуйн	Боловсролтой			
Хөвсгөл ба дэд хөвсгөл		Төрөл	Өвдөр - алагтайн		Өвдөр - алагтайн		Өмгөдлийн	Өвдөр - алагтайн				
Өснөдөл	Далрын		1	2	3	4	5	6	7	8	9	10
	30%	20%										
Гүйцэтгэл	ж	ж	ж	ж	ж	ж	ж	ж	ж	ж	ж	ж
Эмгэгчлэл	1	2	3	4	5	6	7	8	9	10	11	12
Сэтгэл зөвхөн	1	2	3	4	5	6	7	8	9	10	11	12
Урвалтай	1	2	3	4	5	6	7	8	9	10	11	12
Урвалтай - хөвсгөл	1	2	3	4	5	6	7	8	9	10	11	12
Талтай	Дундарттайн	1	2	3	4	5	6	7	8	9	10	11
	Өвдөртэй	1	2	3	4	5	6	7	8	9	10	11
Ар хөвсгөлийн өм	1	2	3	4	5	6	7	8	9	10	11	12
Оги	1	2	3	4	5	6	7	8	9	10	11	12
Оги хөвсгөл	1	2	3	4	5	6	7	8	9	10	11	12
Хөвсгөл ба дэд хөвсгөл	Алтайн	1	2	3	4	5	6	7	8	9	10	11
	Өвдөр - алагтайн	1	2	3	4	5	6	7	8	9	10	11
	Өмгөдлийн	1	2	3	4	5	6	7	8	9	10	11
Хөвсгөл ба дэд хөвсгөл (Төм уулын)	Алтайн	1	2	3	4	5	6	7	8	9	10	11
	Өвдөр - алагтайн	1	2	3	4	5	6	7	8	9	10	11
	Өмгөдлийн	1	2	3	4	5	6	7	8	9	10	11
Дундарттайн ба хөвсгөлийн талтай	Өвдөр - алагтайн	1	2	3	4	5	6	7	8	9	10	11
	Өмгөдлийн	1	2	3	4	5	6	7	8	9	10	11
Цэцгийн	Өвдөр - алагтайн	1	2	3	4	5	6	7	8	9	10	11
	Өмгөдлийн	1	2	3	4	5	6	7	8	9	10	11
	Хөвсгөлийн	1	2	3	4	5	6	7	8	9	10	11

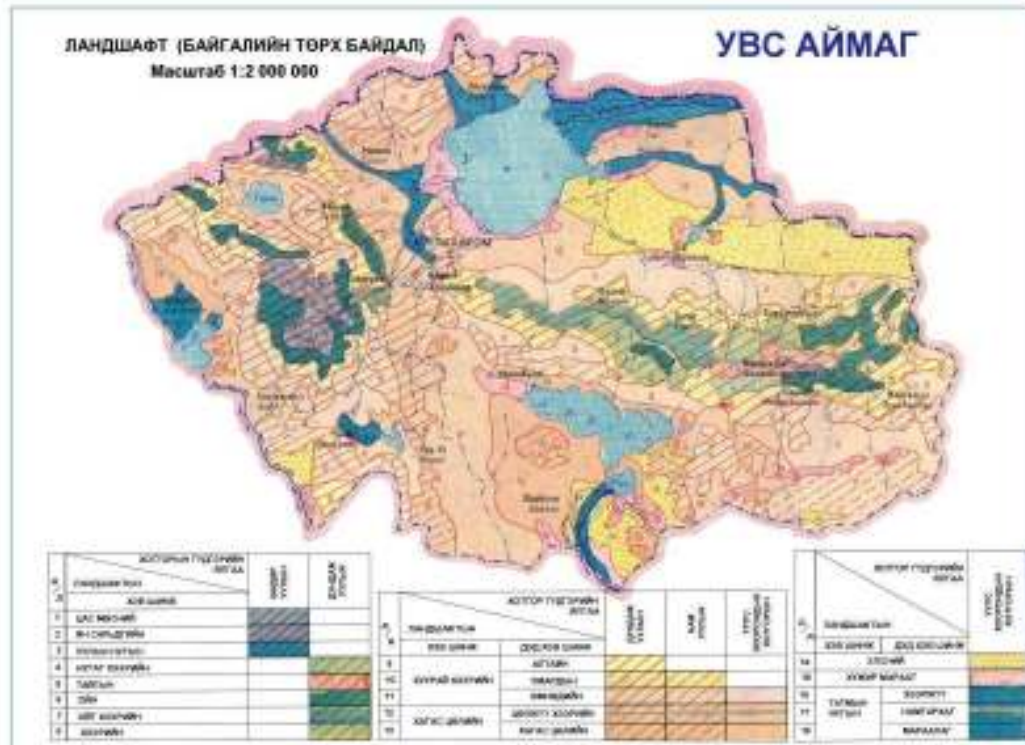
ЛАНДШАФТЫН АНГИЛАЛ

Аймаг		Т А Л Ы Н П А И Д Ш А Ф Т													
		Промышлен		Материалын үндэстнээр ангилах үндэстэнээр											
				Аргачлалын			Төмөр замын			Бусад					
				Эхлүүлсэн	Төгсөжээ	Төлөөлгөн	Эхлүүлсэн	Төгсөжээ	Төлөөлгөн	Эхлүүлсэн	Төгсөжээ	Төлөөлгөн			
Хөдөө аж ахуй		Дамуудын		Эхлүүлсэн			Төгсөжээ			Төлөөлгөн					
		30%	20%	10%											
Хөдөө аж ахуйн хэрэгсэл	Хөдөө аж ахуйн хэрэгсэл	■	■	■	27				73	39					
	Төмөр замын хэрэгсэл	■	■	■				60	31		15				
Аж ахуйн хэрэгсэл	Аж ахуйн хэрэгсэл	■	■	■											
	Унаа идэвхэн хэрэгсэл	■	■	■	85	64	36	86	67	38	88	68	50	31	
	Төмөр замын хэрэгсэл	■	■	■	92	88	84	95	98	97	98	99	99	99	
Төмөр замын хэрэгсэл	Төмөр замын хэрэгсэл	■	■	■	100	100	100	100	100	100	100	100	100	100	
	Төмөр замын хэрэгсэл	■	■	■	100	100	100	100	100	100	100	100	100	100	
Цэцэг	Унаа идэвхэн хэрэгсэл	■	■	■	15				17	18	15				
	Төмөр замын хэрэгсэл	■	■	■	123	164		125	128	27	124	129	133		
	Хөдөө аж ахуйн хэрэгсэл	■	■	■	111	152		113	154					115	

ЛАНДШАФТЫН АНГИЛАЛ

Анг			Х О Т Г О Р Ы Н Л А Н Д Ш А Ф Т											
			Бүтэг төрөл			Харьцангуй		Баян харьцангуй				Төлөг гэдэглэл		
			Төрөл			Эвдрэл-эвдрэлгүй	Эвдрэл-хуримтлагын	Эвдрэл-эвдрэлгүй	Эвдрэлгүй	Эвдрэл-хуримтлагын	Хуримтлагын	Эвдрэлгүй	Эвдрэл-хуримтлагын	Хуримтлагын
Зонхлогч		Давалдагч												
Тайлалт	Дундэл тайлалт	↔ ↔ ↔						136						
	Өмнөд тайлалт	↑ ↓ ↻						139						
Ой		▼ ▼ ▼						138						
Хэвдэрийн харьцангуй хуримтлагын	Нүүдт - хэвдэрийн	* - -						139		140				
	Жинхэнэ хэвдэрийн	↑ ↓ ↻		141		142	143	144		145	146			
	Хуурай хэвдэрийн (Өмнөд хуурай хэвдэрийн)	Алтайн	↖ ↗ ↘		147		148							
Хуурай хэвдэрийн (Өмнөд хуурай хэвдэрийн)	Умард хуурай хэвдэрийн	↖ ↗ ↘		149	150	151	152	153	154	155	156	157		
	Өмнөд хуурай хэвдэрийн	↖ ↗ ↘				158	159	160	161	162	163	164		
Цэвэр хуурай хэвдэрийн ба заримдагчтай	Цэвэр хуурай хэвдэрийн	↑ ↓ ↻		165	166		167	168	169	170	171	172		
	Заримдагчтай	↑ ↓ ↻		173	174	175	176	177	178	179	180	181		
Цэвэр	Умард цэвэр	↖ ↗ ↘			182		183	184		185	186	187		
	Өмнөд цэвэр	↖ ↗ ↘			188	189		190	191		192	193		
	Харгалуу цэвэр	↖ ↗ ↘			194	195		196		197	198	199		

Аймгуудын ландшафтын зураг



ХАНГАЛЫН ГОЛЫН САВЫН ЛАНДШАФТЫН ЗУРАГ



Төвхн тэмдэг

А. УУЛАГАГ ЛУТГИЙН ЛАНДШАФТЫН ДУНДАЖ УУРС

- ТАЙГЫН ХЭВ ДЭНГ**
- а. Уян хатанбар, оройн хэсгийн дэд хэв шэнх
 - б. Халуутай дэд, дунд хэсгийн дэд хэв шэнх
 - в. Өндөр хөвүүр, өмнөд хөвүүр, баруун хөвүүр, дунд хөвүүр
- СӨН ХЭВ ДЭНГ**
- а. Уян хатанбар, оройн хэсгийн дэд хэв шэнх
 - б. Халуутай дэд, дунд хэсгийн дэд хэв шэнх
 - в. Өндөр хөвүүр, өмнөд хөвүүр, баруун хөвүүр, дунд хөвүүр
- СИТ ХЭВЭРЭЙН ХЭВ ДЭНГ**
- а. Халуутай дунд хэсгийн дэд хэв шэнх
 - б. Нүүрэг хөвүүр, дэд хэв шэнх
- ХЭВЭРЭЙН ХЭВ ДЭНГ**
- а. Уян хатанбар, оройн хэсгийн дэд хэв шэнх
 - б. Халуутай дэд, дунд хэсгийн дэд хэв шэнх
- Х. МАМ УУРС, ГЭВЭЭРЭГЭЙН ГЭВЭЭ**
- СИТ ХЭВЭРЭЙН ХЭВ ДЭНГ**
- а. Уян хатанбар, оройн хэсгийн дэд хэв шэнх
 - б. Өндөр хөвүүр, өмнөд хөвүүр, баруун хөвүүр, дунд хөвүүр
 - в. Нүүрэг хөвүүр, халуутай дэд хэв шэнх
- НУТАГАГ ХЭВЭРЭЙН ХЭВ ДЭНГ**
- а. Ар хөвүүр дэд хэв шэнх
- ХЭВЭРЭЙН ХЭВ ДЭНГ**
- а. Уян хатанбар, оройн хэсгийн дэд хэв шэнх
 - б. Өндөр хөвүүр, өмнөд хөвүүр, баруун хөвүүр, дунд хөвүүр
 - в. Нүүрэг хөвүүр, халуутай дэд хэв шэнх
 - г. Анголгоны дэд хэв шэнх

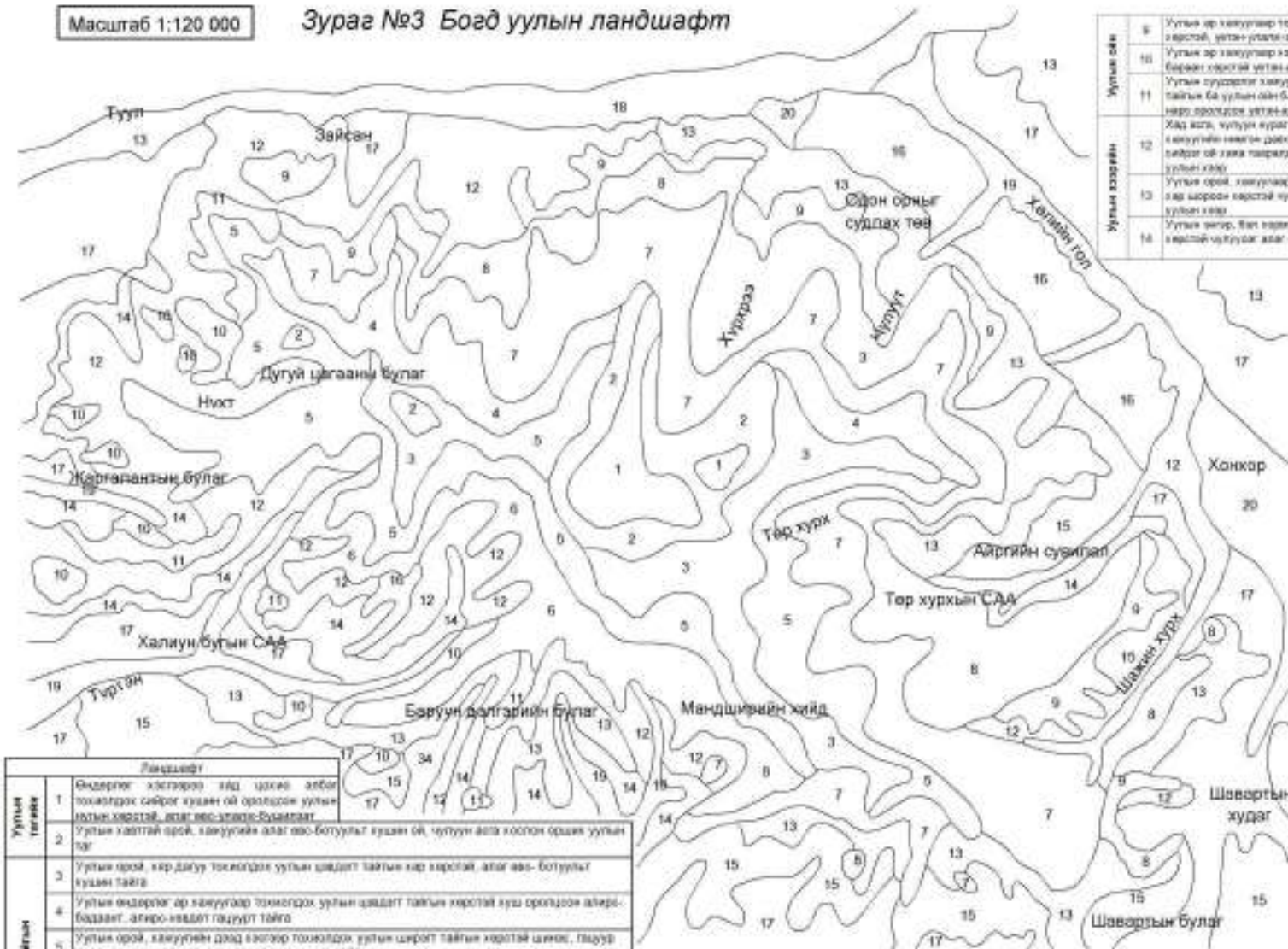
А. УУРС ХООРЦЫН ХЭВЭРЭЙН ГОЛЫН ХЭВЭРЭЙН ЛАНДШАФТЫН ДУНДАЖ УУРС

- С. ДЭЛЭВН ПРОЛОНГИЙН ХЭВЭРЭЙН ХАЛУУ**
- НУТАГАГ ХЭВЭРЭЙН ХЭВ ДЭНГ**
- а. Ар хөвүүр, Өмнөд дэд хэв шэнх
 - б. Ам хөвүүр дэд хэв шэнх
 - в. Анголгоны дэд хэв шэнх
- ХЭВЭРЭЙН ХЭВ ДЭНГ**
- а. Нүүрэг хөвүүр, халуутай дэд хэв шэнх
 - б. Анголгоны дэд хэв шэнх
- А. ГЭВЭЙН ТАГАМ БА ДЭНГ**
- ТАГМЫН НУТАГ ХЭВ ДЭНГ**
- а. Нүүрэг хөвүүр дэд хэв шэнх
 - б. Нүүрэг дэд хэв шэнх
 - в. Жонхон ба хөвүүр дэд хэв шэнх

Зөвлөн зурсан Д.Даш
 Редактор Х.Тулгаа
 ШУА-ийн
 ГЭЦСК-ийн Геокартографи-ландшафт
 судлалын төсөгч
 1980 он

Масштаб 1:120 000

Зураг №3 Богд уулын ландшафт



Уулын ой	8	Уулын ар халуунар толгодод уулын ойг барьж өвөрстэй, урлан-уулан алаг өвст ойрогдуу шэнхэн ой
	10	Уулын ар халуунар хэсэг хэсэг толгодод уулын ойг барьж өвөрстэй урлан алаг өвст уулан ой
	11	Уулын суурьтай халуунар толгодод уулын ширэт тайгын ба уулын ойг барьж өвөрстэй хуш, шэнх, гадуур нарс оролцдог урлан алаг өвст шэнхэн ой. Хэд ага, чулуун уураг буйгай агуй хэвэл өвөр халуунарын нэгэн дайрагтай уулын нар шороон өвөрстэй өвдөг ой хамагарахад чулуулаг алаг өвс богуулаг уулын хайр
Уулын эвэрлэн	12	Уулын орой, халуунар толгодод уулын ойго чулуулаг нар шороон өвөрстэй чулуулаг алаг өвс хэвэл урлан уулын хайр
	13	Уулын орой, халуунар толгодод уулын нар шороон өвөрстэй чулуулаг алаг өвс хэвэл урлан уулын хайр
	14	Уулын өндөр, баг өвөрстэй толгодод уулын нар шороон өвөрстэй чулуулаг алаг өвс урлан хэвэл уулын хайр

Уулын хуурай эвэрлэн	15	Уулын хэвэлдүү өндөр халуунар толгодод уулын нар шороон өвөрстэй чулуулаг алаг өвс хэвэл чулуулаг урлан богуулаг уулын хуурай хайр
----------------------	----	--

Хуурай эвэрлэн	16	Цэвэр толгодод ширэтэй сайр чулуулаг нар шороон өвөрстэй чулуулаг алаг өвс хэвэл чулуулаг урлан умарын хуурай хайр
----------------	----	--

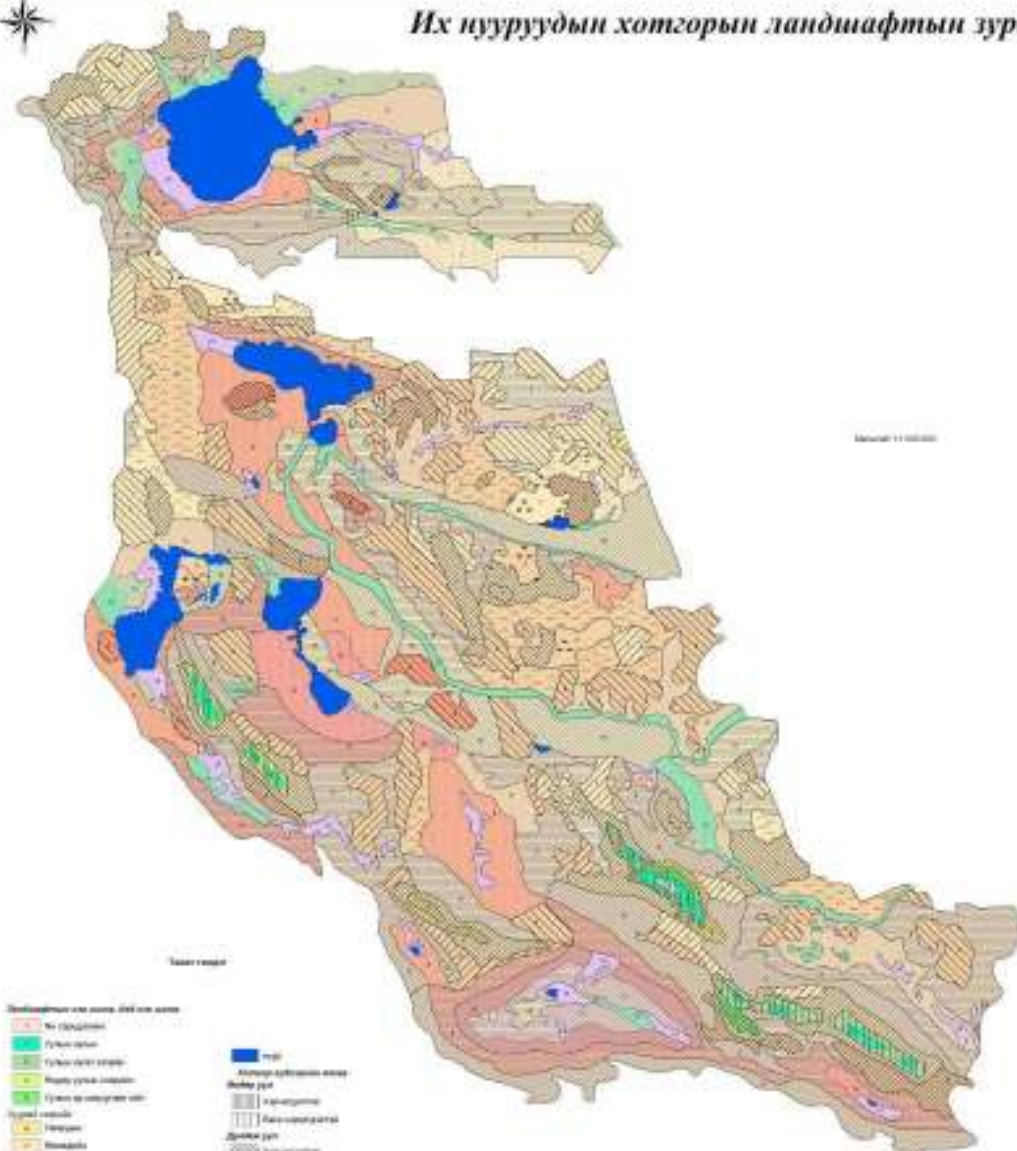
Уулын хайр	17	Далайн урсагийн хэвэл тайгын нар шороон өвөрстэй халуунар өвөрстэй умарын хуурай хайр
------------	----	---

Тайгын уулан	18	Уулын нам талд чулуулаг алаг өвс буйгай булсан чулуулаг урлан хайр
	19	Ам хандын хэвэл тайгын барьж өвөрстэй алаг өвс урлан хайр
	20	Алслагдсан хэвэл тайгын барьж өвөрстэй алаг өвс сейрэг урлан хайр

Ландшафт		
Уулын тэгшэн	1	Өндөрлөг хэсгээрээ алаг цэвэр албан толгодод сейрэг хуулан ой оролцсон уулын алаг өвөрстэй алаг өвс хэвэл богуулаг
	2	Уулын хэвэлтэй орой, халуунарын алаг өвс богуулаг хуулан ой, чулуун алаг хэвэл ордон уулын нар
Уулын тайгын	3	Уулын орой, нар дагуу толгодод уулын ширэт тайгын нар өвөрстэй алаг өвс богуулаг хуулан тайга
	4	Уулын өндөрлөг ар халуунар толгодод уулын ширэт тайгын нартай хуш оролцсон агаар бадавтай агаар өвөрстэй гадуур тайга
	5	Уулын орой, халуунарын дунд хэвэл толгодод уулын ширэт тайгын нартай шэнх, гадуур оролцсон агаар өвөрстэй хөвд агаартай хуулан тайга
	6	Уулын өвөр хэвэлтэй суурьтай халуунар толгодод уулын ширэт тайгын нартай хайр хуш шэнх оролцсон алаг өвс өвөрстэй гадуур тайга
	7	Уулын ар халуунарын нэгэн-стэн толгодод уулын ширэт тайгын нартай, гадуур, хуш оролцсон өвдөг өвөрстэй, агаар өвөрстэй шэнхэн тайга
	8	Уулын ар халуунарын дунд хэвэл толгодод уулын тайгын ширэт нартай алаг өвс урлан хэвэл шэнхэн тайга



Их нууруудын хотгорын ландшафтын зураг



Масштаб 1:100000

Төлөөг үзэх

Гаралтай бүсийн өргөн хамрах

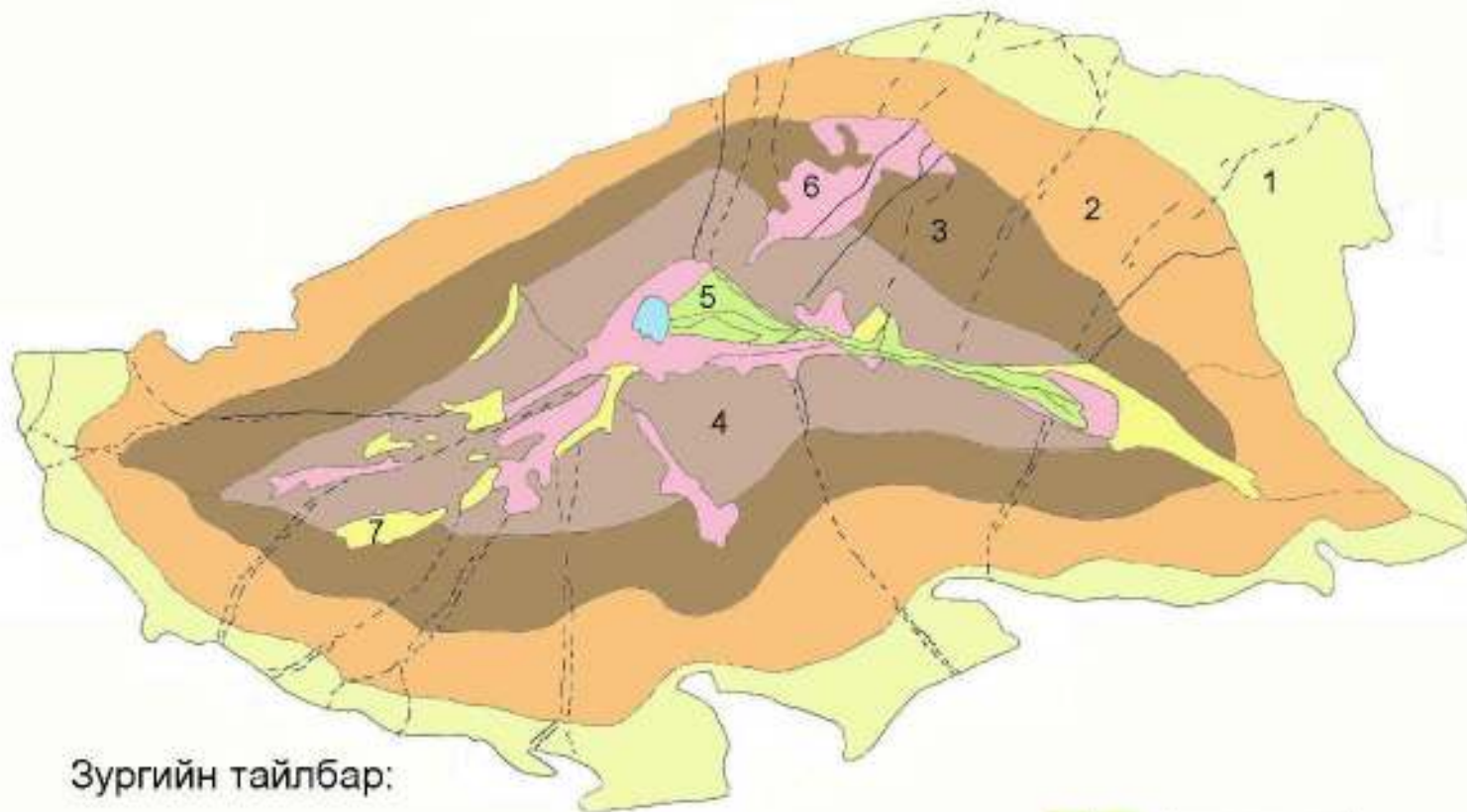
- 10 м-ийн өргөн
- Тухайн өргөн
- Тухайн өргөн
- Өргөн үндэсний өргөн
- Өргөн үндэсний өргөн
- Өргөн үндэсний өргөн
- Өргөн үндэсний өргөн
- Өргөн үндэсний өргөн
- Өргөн үндэсний өргөн
- Өргөн үндэсний өргөн
- Өргөн үндэсний өргөн
- Өргөн үндэсний өргөн
- Өргөн үндэсний өргөн
- Өргөн үндэсний өргөн
- Өргөн үндэсний өргөн
- Өргөн үндэсний өргөн

- Өргөн үндэсний өргөн
- Өргөн үндэсний өргөн
- Өргөн үндэсний өргөн
- Өргөн үндэсний өргөн
- Өргөн үндэсний өргөн
- Өргөн үндэсний өргөн
- Өргөн үндэсний өргөн
- Өргөн үндэсний өргөн
- Өргөн үндэсний өргөн
- Өргөн үндэсний өргөн
- Өргөн үндэсний өргөн
- Өргөн үндэсний өргөн
- Өргөн үндэсний өргөн
- Өргөн үндэсний өргөн
- Өргөн үндэсний өргөн

Жижиг районы ландшафтын зураг

Шаргын хотгорын ландшафтын зураг

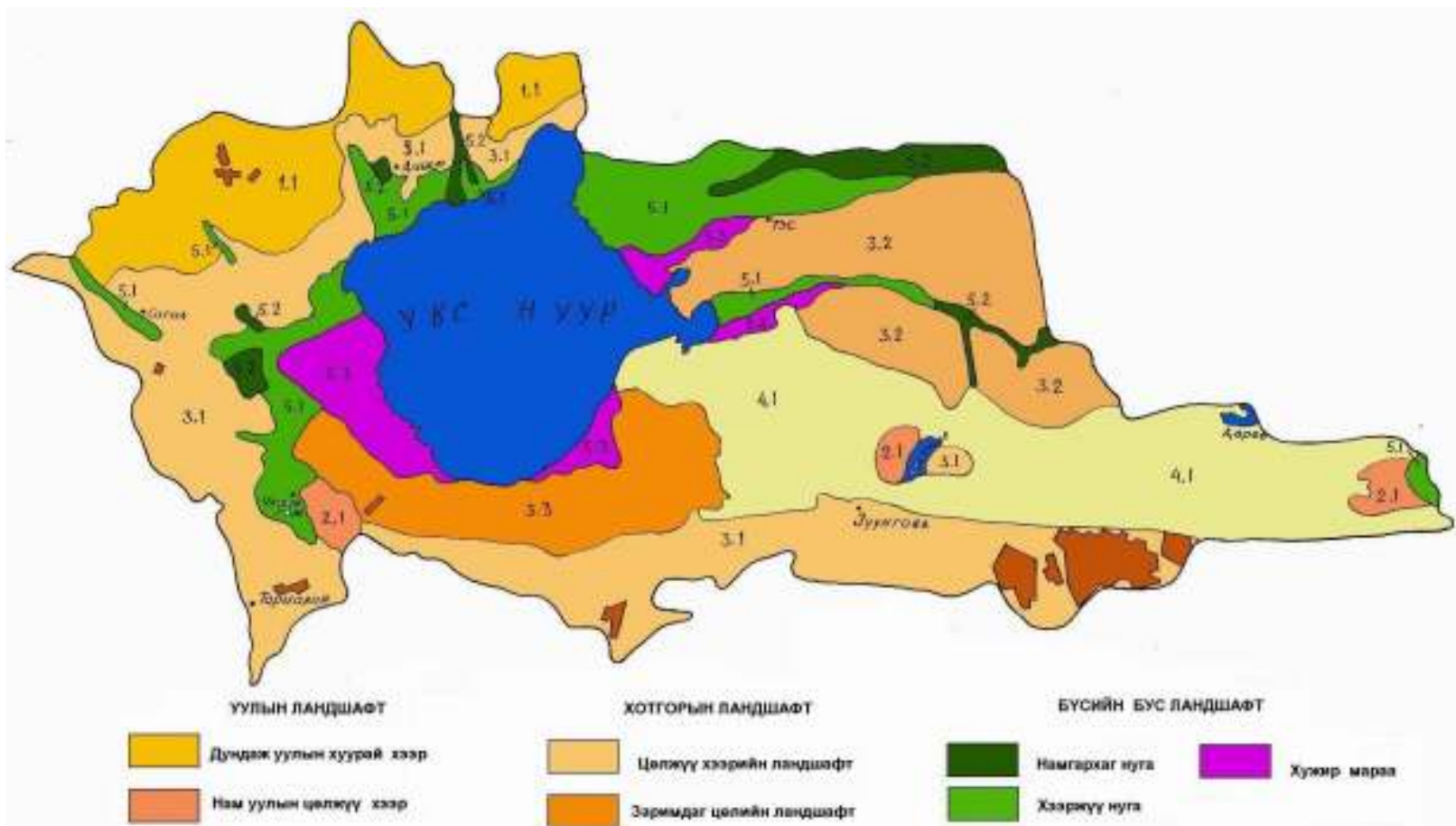
Масштаб 1:1000000



Зургийн тайлбар:

1	Цөлжүү хээрийн ландшафт	3	Умардын цөлийн ландшафт	5	Нугын ландшафт
2	Заримдаг цөлийн ландшафт	4	Өмнөдийн цөлийн ландшафт	6	Хужир мөраат ландшафт
				7	Элсний ландшафт

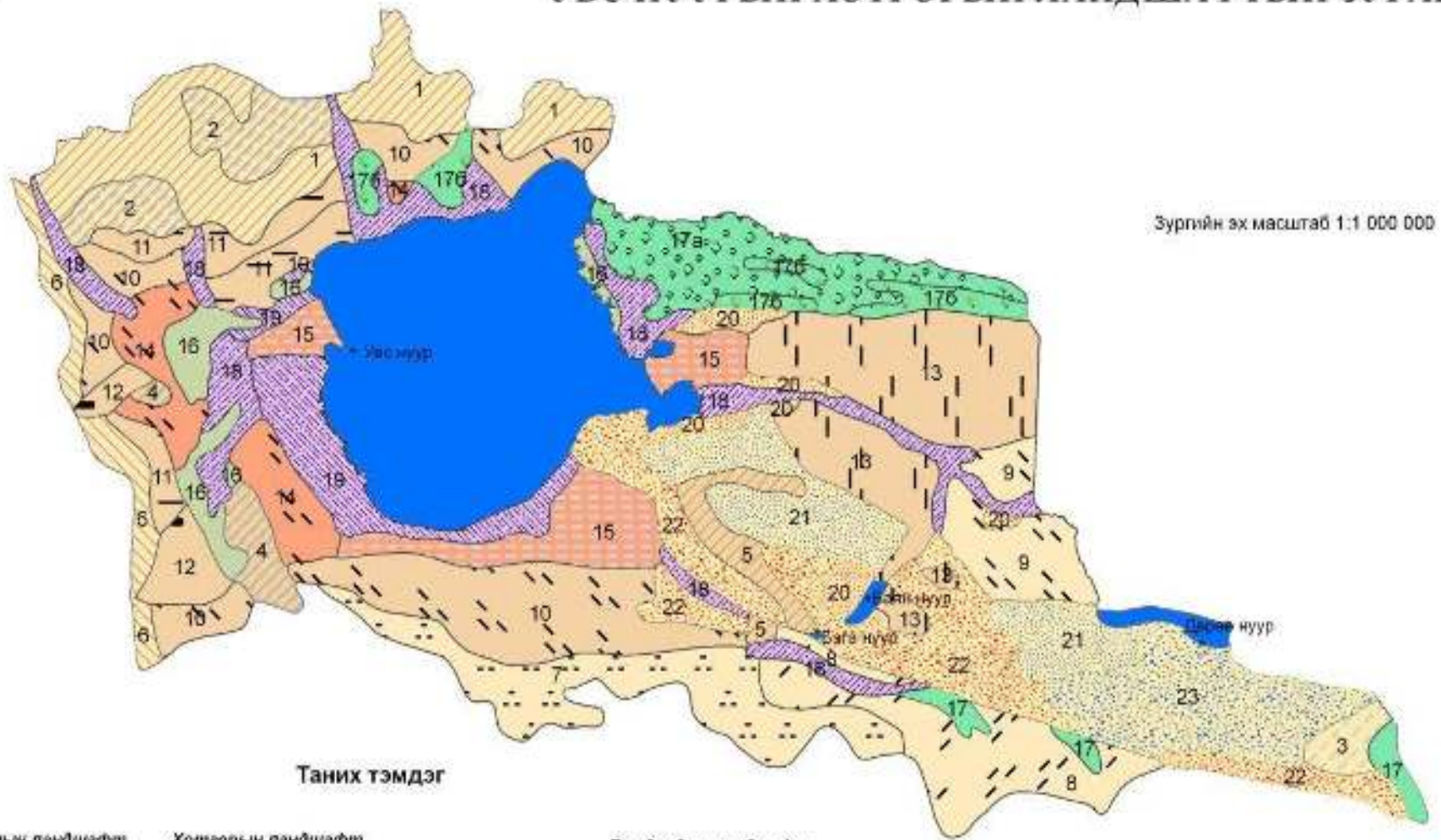
Увс нуурын хотгорын ландшафтын зураг





УВС НУУРЫН ХОТГОРЫН ЛАНДШАФТЫН ЗУРАГ

Зургийн эх масштаб 1:1 000 000



Таних тэмдэг

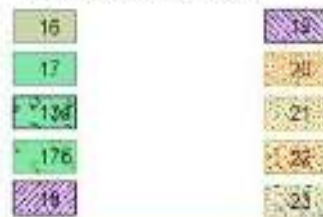
Уулын ландшафт



Хотгорын ландшафт



Бүс дундын ландшафт



Таних тэмдэг

УУЛЫН ЛАНДШАФТ

Зөдрөл-элээдлийн үйл явц зонхилсон дунд төрмөлийн настай хуеирмал, бялхмал болон хүчтэй эсдэрсэн тунгамал чулуулаас тогтох нам уулсын ландшафт

- 1 Хэрчигдэлтэй, дундаж өндөр уулын дунд зэргийн налуу гадарга бүхий уулын нимгэн давхаргат (хааяа ул чулуулаг ил гарсан) хүрэн хөрстэй харгана оролцсон элдэв өвс-хялганат ургамалшилтай өмнөд хуурай хээрийн ландшафт
- 2 Бага хэрчигдэлтэй, нам уулын дунд зэргийн налуу гадарга бүхий уулын сайр чулуурхаг хүрэн хөрстэй, ботууль-шарилж-хялганат ургамалшилтай өмнөд хуурай хээрийн ландшафт
- 3 Бага хэрчигдэлтэй, цав толгодорхог намуулын дунд зэргийн налуу гадарга бүхий уулын хүрэн (хааяа элсэн хучаастай) хөрстэй элссэг шарилж-харгана-хялганат ургамалшилтай өмнөд хуурай хээрийн ландшафт
- 4 Бага хэрчигдэлтэй, цав толгодорхог нам уулын дунд зэргийн налуу гадарга бүхий уулын сайр чулуурхаг цайвар хүрэн хөрстэй, таар-хялганат, таар-хазаар өвст ургамалшилтай цөлжүү хээрийн ландшафт
- 5 Хэрчигдэлтэй, цав толгодорхог нам уулын дунд зэргийн налуу гадарга бүхий уулын нимгэн давхаргат цайвар хүрэн хөрстэй, дэгнүүлт үетэн-харгана-хялганат ургамалшилтай цөлжүү хээрийн ландшафт

ХОТГОРЫН ЛАНДШАФТ

Хуримтлал-элээдлийн үйл явц зонхилсон дөрөвдөгчийн настай делови-пролювийн ба нуур-пролювийн сэгсээр хурдсаас тогтох уулс хоорондын хотгорын ландшафт

- 6 Хэрчигдэлтэй, оцом хэвгий бэлэрхаг гадарга бүхий сайр чулуурхаг хүрэн хөрстэй, харгана оролцсон аг-өрхөг-хялганат ургамалшилтай өмнөд хуурай хээрийн ландшафт
- 7 Хэрчигдэлтэй, хэвгий талархаг гадарга бүхий сайр чулуурхаг хүрэн хөрстэй, ботууль-хялганат ургамалшилтай өмнөд хуурай хээрийн ландшафт
- 8 Хэрчигдэлтэй, тэгш талархаг гадарга бүхий хүрэн хөрстэй, шарилж-хялгана-ботууль ургамалшилтай өмнөд хуурай хээрийн ландшафт
- 9 Бага хэрчигдэлтэй, хэвгийдүү талархаг гадарга бүхий элсэнцэр хүрэн хөрстэй, хэт элссэг элдэв өвс оролцсон жижиг дэгнүүлт үетэн-хялганат ба хазаар өвст ургамалшилтай өмнөд хуурай хээрийн ландшафт
- 10 Бага хэрчигдэлтэй, хэвгийдүү талархаг гадарга бүхий цайвар хүрэн хөрстэй, таар-өрхөг-хазаар өвст ургамалшилтай цөлжүү хээрийн ландшафт
- 11 Хэрчигдэлтэй, хэвгий талархаг гадарга бүхий цайвар хүрэн хөрстэй, таар-шарилж-хазаар өвст ургамалшилтай цөлжүү хээрийн ландшафт
- 12 Хэрчигдэлтэй, хэвгий талархаг гадарга бүхий хиаг-дэрст мараалаг нуга хосолсон цайвар хүрэн хөрстэй, таар-үетэн-хазаар өвст ургамалшилтай цөлжүү хээрийн ландшафт
- 13 Хэрчигдэлгүй, тэгш талархаг гадарга бүхий цайвар хүрэн (элсэн хучаастай) хөрстэй, хэт элссэг ба элссэг элдэв өвс оролцсон үетэн-хялганат ургамалшилтай цөлжүү хээрийн ландшафт
- 14 Бага хэрчигдэлтэй, хэвгийдүү талархаг гадарга бүхий цөлөрхөг хээрийн бор хөрстэй, дэгнүүлт үетэн-таарт ургамалшилтай заримдаг цөлийн ландшафт
- 15 Хэрчигдэлгүй, тэгш талархаг гадарга бүхий цөлөрхөг хээрийн бор хөрстэй, үетэн оролцсон таарт ургамалшилтай хааяа хужирт нугын хам бүрдэл хосолсон заримдаг цөлийн ландшафт

БҮС ДУНДЫН ЛАНДШАФТ

Хуримтлалын үйл явц зонхилсон дээд дөрөвдөгчийн настай нуур-аллювийн шавранцар, элсэнцэр, хайраанцар хурдас, элсэн хуримтлалаас тогтох бүс дундын ландшафт

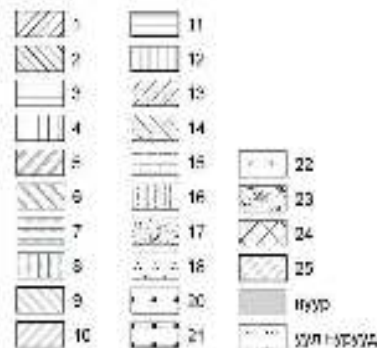
- 16 Голын садраа адаг, нуурын эрэг дагуух нугат намгийн цэвдэгт хөрстэй, хааяа сөөг оролцсон хиаг-өлөн өвс-үетэнт ургамалшилтай намгархаг нугын ландшафт
- 17 Голын нам татам дагуух нугын цогцолборууд
- 18 Татмын нугын хөрстэй үетэн-элдэв өвст, элдэв өвс-үетэнт нуга
- 17б Татмын нугын намгархаг хөрстэй улиасан ба бургас-харганат ширэнгэ
- 19 Нуурын эргийн дагуух нугат мараалаг хөрстэй, бударгана оролцсон хиаг-дэрст ургамалшилтай элсний хуримтлал бүхий хуижр мараат ландшафт
- 19 Голын нам дэнж дагуух сул мараалаг хөрстэй, үетэн оролцсон бударгана-шарилжит ургамалшилтай хужир мараат ландшафт
- 20 Элсэн хүрэн хөрстэй, дэгнүүлт үетэн-хялганат ургамалшилтай нам бөөрөг элс
- 21 Манхан элс бүхий харгана-хялганат ургамалшилтай хонхорт бөөрөг элс
- 22 Дэгнүүлт үетэн-элссэг шарилжит ургамалшилтай (элсний урд захаар шинэс бүхий) манханжсан хонхорт бөөрөг элс
- 23 Элссэг элдэв өвс-заримдаг сөөгөнцөр-элссэг шарилжит ургамалшилтай цац суварган сэвхүүл, нам манхнууд бүхий хонхорт бөөрөг элс



МОНГОЛ ОРНЫ ГАНДУУ БУС НУТГИЙН ЛАНДШАФТЫГ ЗОХИСТОЙ АШИГЛАХ ХАМГААЛАХ НЭГДСЭН ЗУРАГ

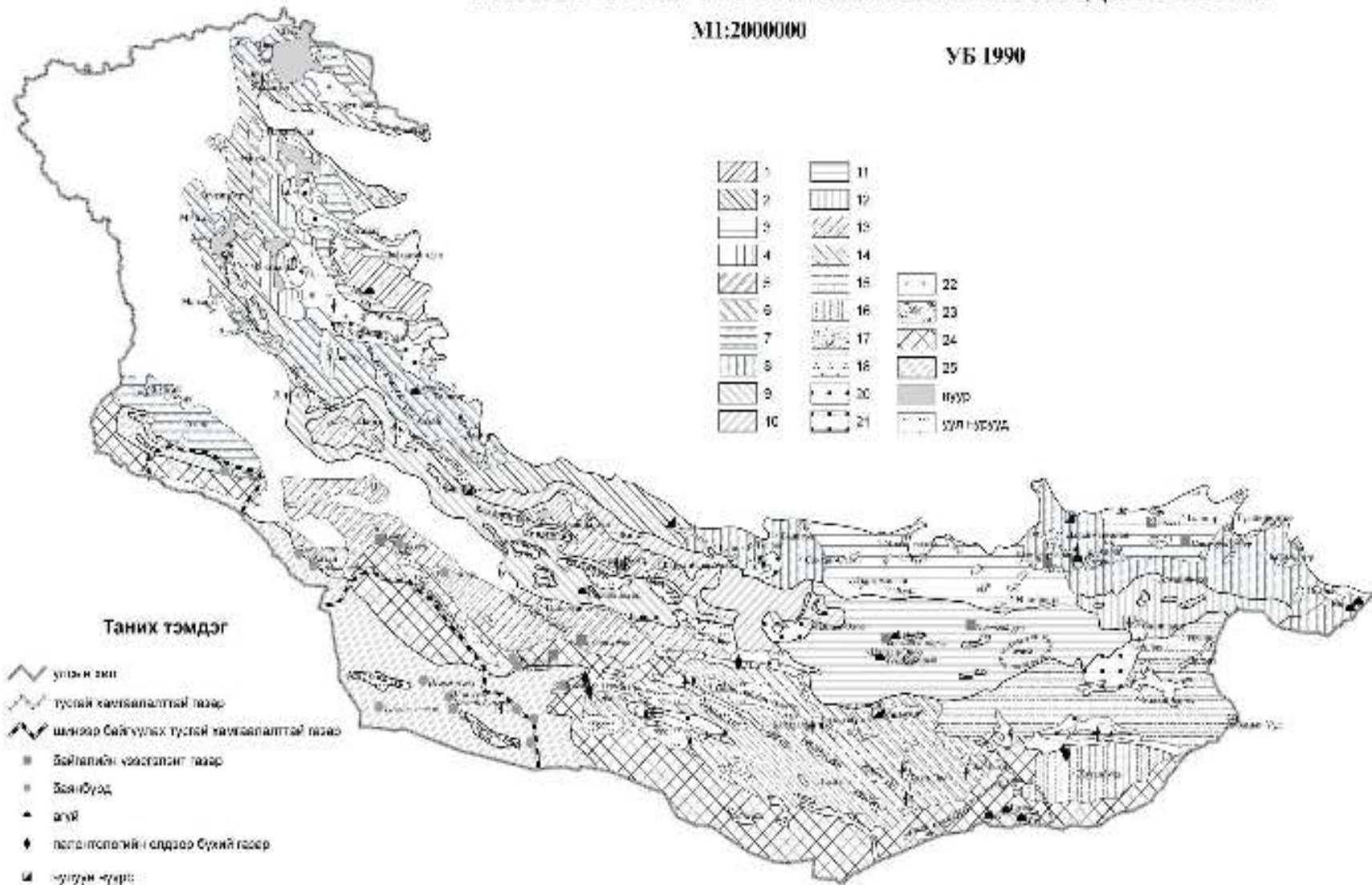
М1:2000000

УБ 1990



Таних тэмдэг

- улсын зин
- тусгай хангамалтай газар
- шилээр байгуулах тусгай хангамалтай газар
- Байгалийн зоослолт газар
- Замбурад
- агуй
- голлолгойногийн сүдрэл бүхий газар
- хотуун нуурт
- эрчим дам
- амьтарт жонш



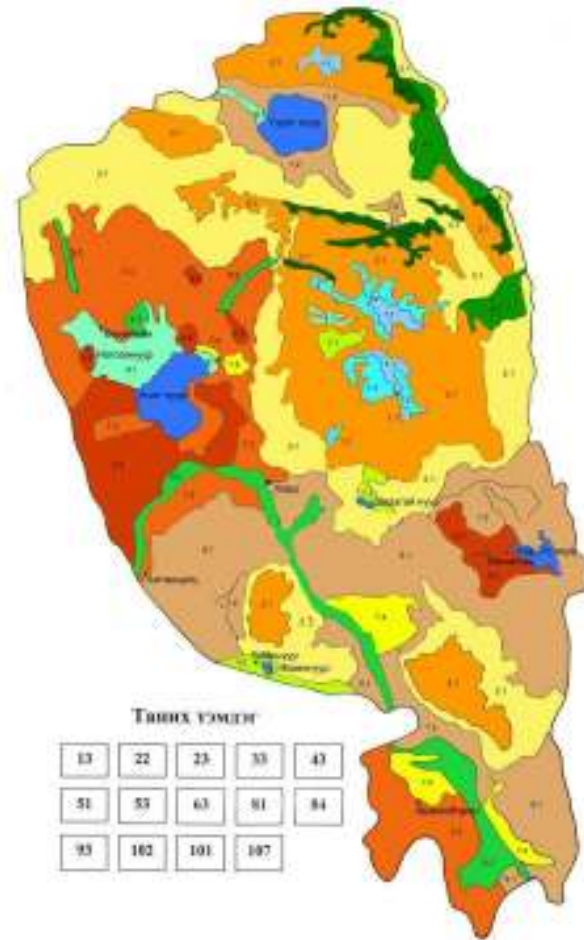
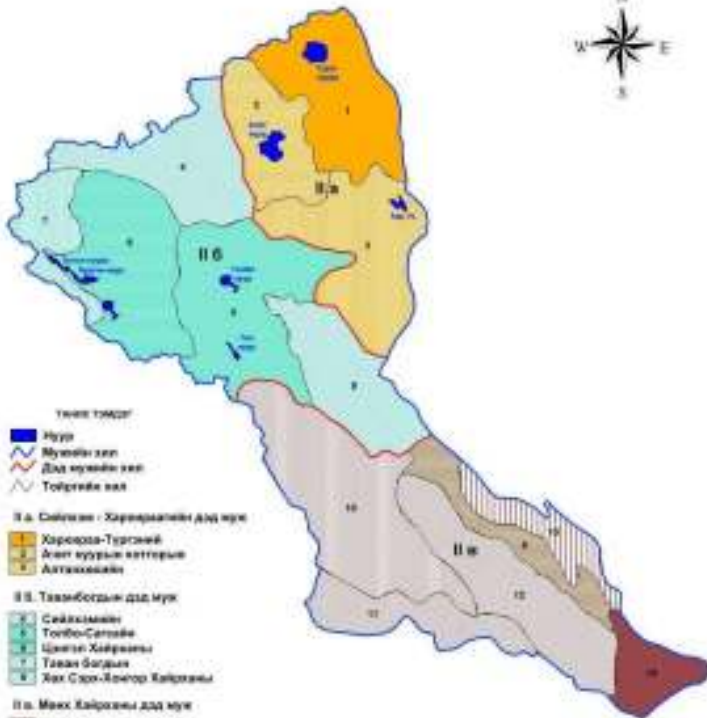
Алтай-Соёны их муж



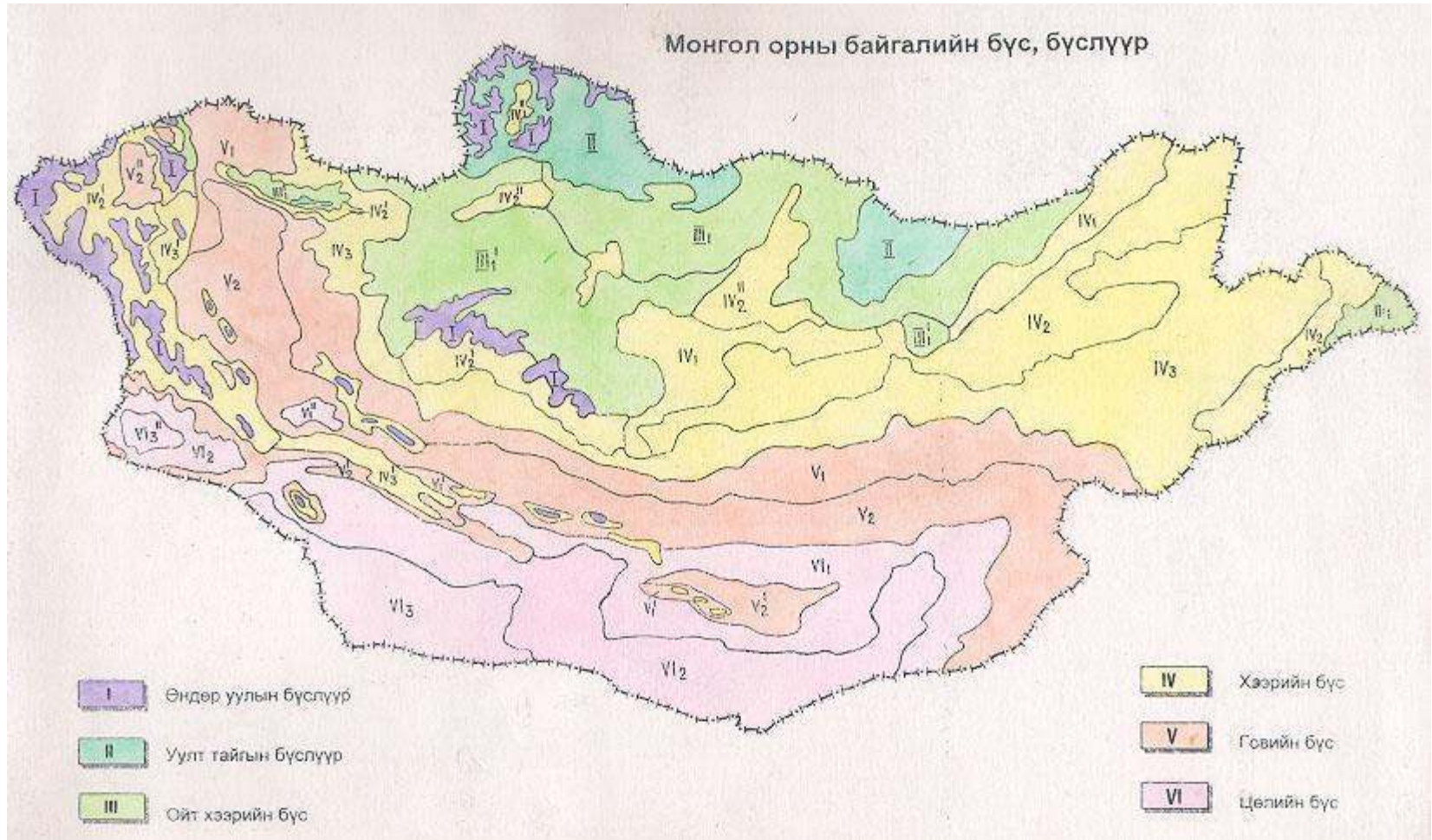
Хархираа-Түргэний уулсын дэд муж

МОНГОЛ АЛТАЙН ФИЗИК ГАЗАРЗҮЙН МҮЖЛАЛ

Масштаб 1:1 000 000



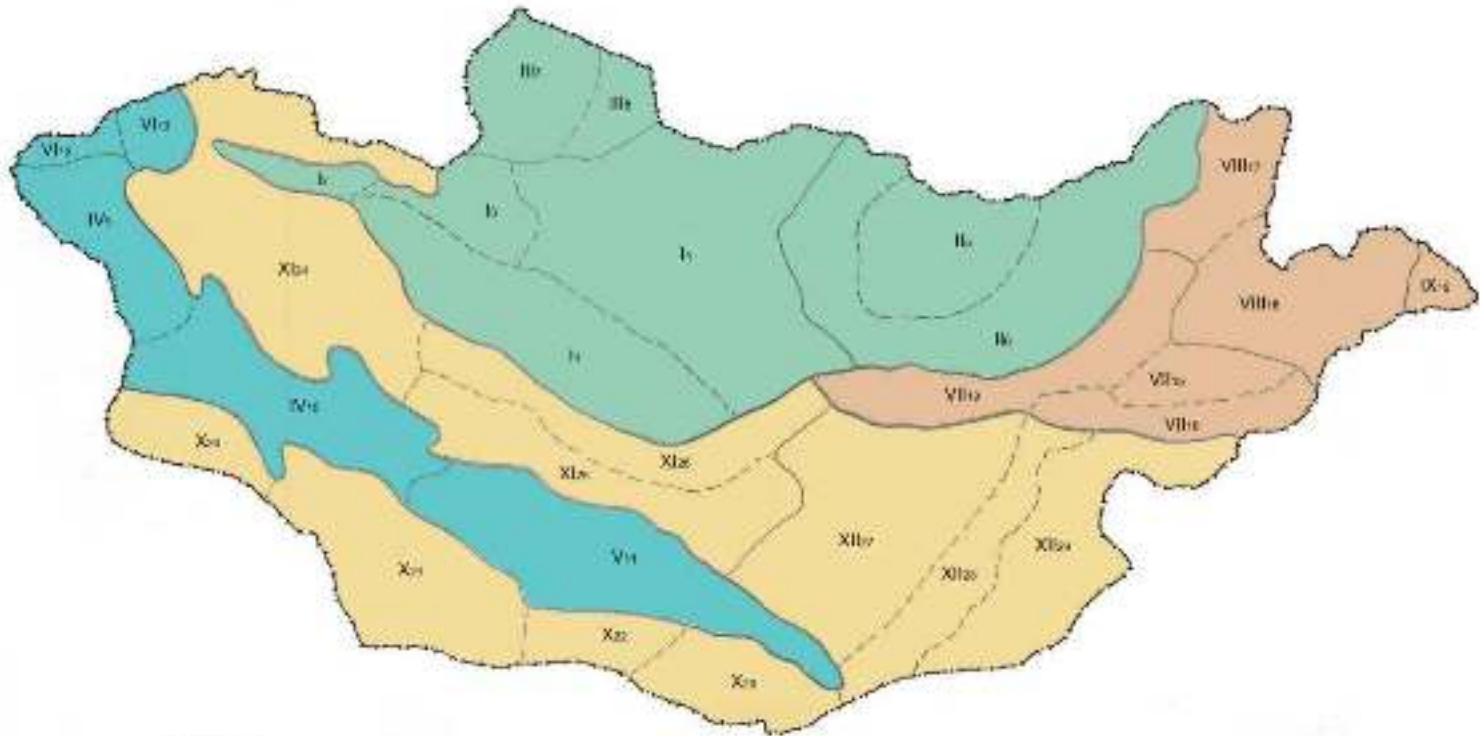
Монгол орны байгалийн бүс, бүслүүрийн зураг



Физик газарзүйн мужлал, 1969

Физико-географическое районирование

/Ш.Цэгмид, 1969/

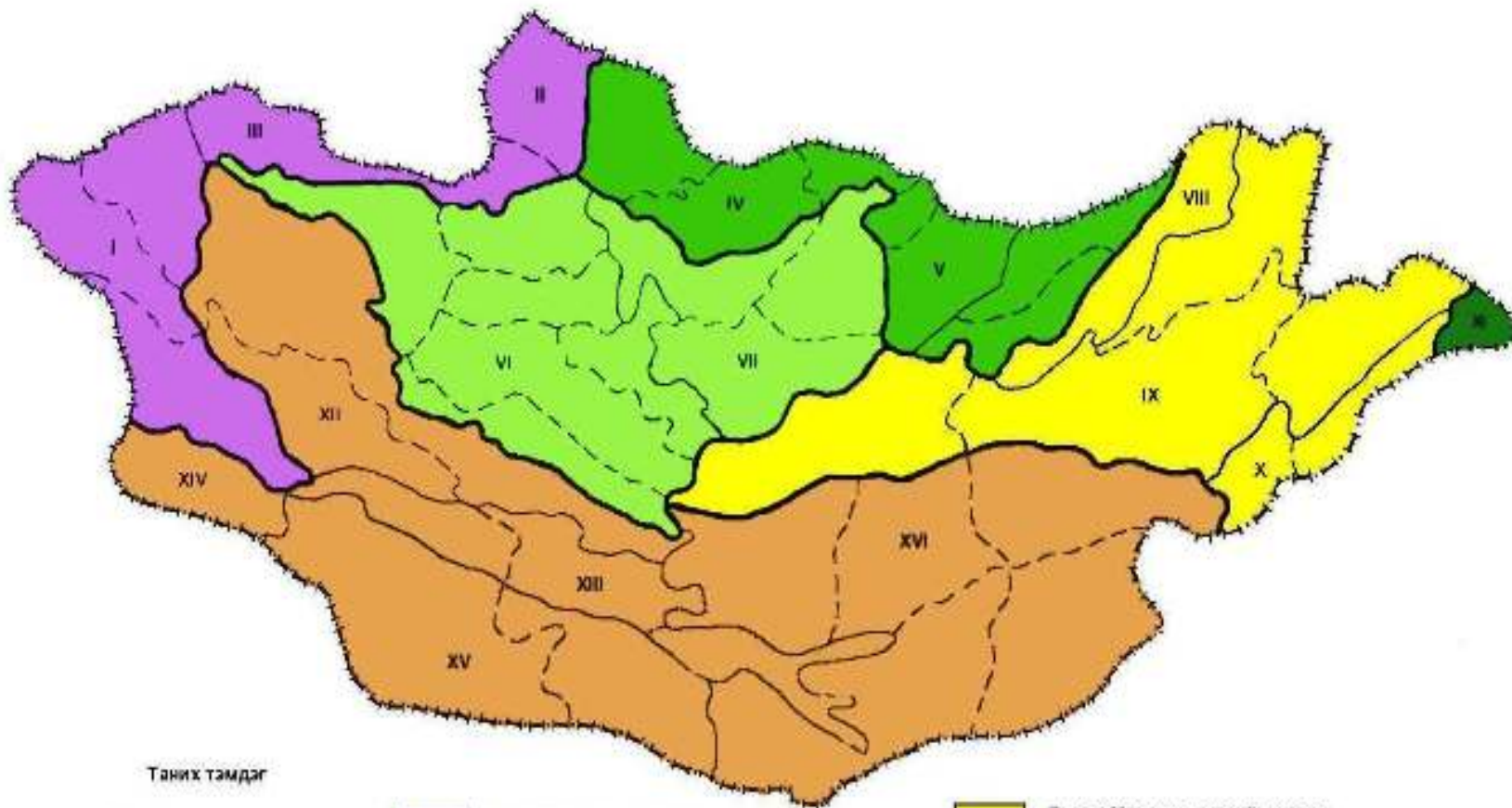


Границы

- Область
- Провинций
- - - - - Подрайонный

- Алтайская горная область
- Хангайско-Хантэйская горная область
- Восточно-Монгольская область
- Гобийская область

Монгол орны Ландшафт-газарзүйн мужлал



Таних тэмдэг

- Их мурхийн хял
- Мурхийн хял
- Дэд мурхийн хял

- Алтай-Соёны уулт их муж
- Өвөр Байгалийн уулт тайгал их муж
- Хангайн уулт их муж

- Дэгуур-Монголын хээрйн их муж
- Их Хангайн уулт их муж
- Тее Лэийн заримдаг цөл, цөлийн их муж

Б.Оюунгэрэл

- **“Монгол орны тусгай хамгаалалттай газрын сүлжээ байгуулах экологи-газарзүйн асуудалд”** сэдэвт дэд докторын диссертаци, УБ., 2001
- Монгол улсын тусгай хамгаалалттай газар нутаг. УБ.2004
- Хан Хэнтийн тусгай хамгаалалттай газар нутаг. УБ, 2004
- Оюунгэрэл Б. Системы особо охраняемых природных территорий Монголии и перспективы ее развития // Аридные экосистемы. -2010, том 16, № 3 (43), С.49-58.
- Б.Оюунгэрэл, В.М.Неронов, А.А.Луцкекина Биоразнообразиие, охраняемые территории и экологический туризм в Монголии // Экология и жизнь. – 2010, № 9 (106). С. 61-69 (0.2 п.л.).
- Оюунгэрэл Б. Особо охраняемые природные территории Монголии // Вестник Бурятского государственного университета. Серия «Биология. География».- 2011. С. 27-31.

Т.Ринченмядаг

- **“ГЕОЭКОЛОГИЧЕСКИЕ ОСОБЕННОСТИ ИСПОЛЬЗОВАНИЯ ЛАНДШАФТОВ БАССЕЙНА РЕКИ ХАРАА В МОНГОЛИИ” сэдэвт диссертаци, Улаан Үд, 2011**
- Рэнчинмядаг Т. Природные ландшафты как главная достопримечательность национального парка "Горхи-Тэрэлж" в Монголии //Вестник Бурят.гос.ун-та. - Серия Биология. География. - Улан-Удэ, 2009.- Вып 4. - С. 50-53.
- Рэнчинмядаг Т., Оюунгэрэл Б. Основные типы ландшафтов бассейна р. Хараа в Монголии // Вестник Бурят.гос.ун-та.- Серия Биология. География. - Улан-Удэ, 2010.- Вып 4. - С. 51-55.
- Рэнчинмядаг Т., Оюунгэрэл Б. Современное состояние использования ландшафтов бассейна р. Хараа в Монголии // Вестник Бурят.гос.ун-та .- Серия Биология. География. - Улан-Удэ, 2010.-Вып 4. - С. 56-59.
- Рэнчинмядаг Т. Рекреационно – географическая оценка бассейна р. Хараа в Монголии //Вестник Бурят.гос.ун-та. - Серия Биология. География. - Улан-Удэ, 2011.-Вып 4. – С. 179-181.

Газарзүй-Геоэкологийн хүрээлэнд явуулж буй сүүлийн үеийн судалгаа

- Суурь судалгааны сэдэвт ажлын хүрээнд хийсэн судалгаа
- Шинжлэх ухаан, технологийн төслийн хүрээнд хийсэн судалгаа
- Олон улсын хамтарсан судалгаа